

## Vergleich Wärmeparkett mit Fernwärme - im gleichen Objekt

Hierbei handelt es sich um ein Einfamilienhaus in St. Michael im Burgenland, welches um 1900 erbaut wurde. Die Wände bestehen aus 40 cm dickem Backsteinmauerwerk ohne Vollwärmeschutz. Es gibt keinen Keller, die Fenster sind 2-fach verglast und insgesamt ist das Haus schlecht isoliert. Im EG wurde Wärmeparkett verwendet. In den restlichen Geschossen wird mit Fernwärme geheizt.

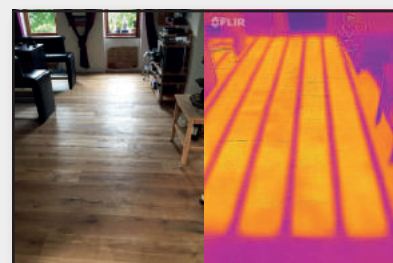
### Fernwärme

Zeitraum:	01.07.2019 bis 30.06.2020
Beheizte Fläche:	134,48 m <sup>2</sup>
Preis pro kWh Fernwärme:	0,0957 € (brutto inkl. Grundgebühr)
Gesamtverbrauch:	23.960 kWh
Abzüglich Warmwasser: (-2.160 kWh)	21.800 kWh
Verbrauch je m <sup>2</sup> in einem Jahr:	<u>162,11 kWh/m<sup>2</sup>a</u>
Heizkosten je m <sup>2</sup> :	15,51 €



### Wärmeparkett

Zeitraum:	01.07.2019 bis 30.06.2020
Beheizte Fläche:	53,15 m <sup>2</sup>
Preis pro kWh Strom:	0,195 €
Gesamtverbrauch:	5.847 kWh
Abzüglich Hausstrom (-2.555 kWh)	3.392 kWh
Verbrauch je m <sup>2</sup> in einem Jahr:	<u>61,93 kWh/m<sup>2</sup>a</u>
Heizkosten je m <sup>2</sup> :	12,08 €



### Vergleich Verbrauch an kWh pro m<sup>2</sup> und Jahr:

